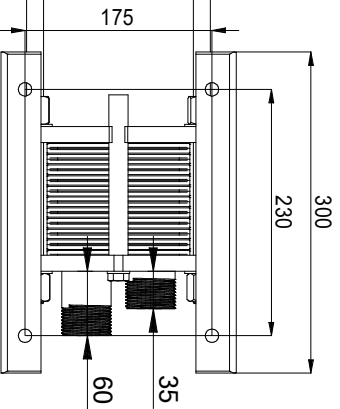
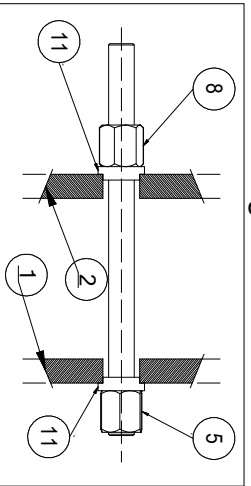


Dettaglio tirante



Quota di serraggio (Q)mm - Numero Piastre x (2.0 + sp. piastre)

N° piastre	Lunghezza guida piastre	Lunghezza tiranti	Lunghezza L	S
6 - 31	150	300	1120/1110	14 P/N10
32 - 67	330	330	308/307/310	20 P/N16

№	Q	Descrizione (denominazioni)
1	1	Plastrone Anteriore (base alta)
2	1	Plastrone Posteriore (base piatto)
3	1	Guidastatore alto (upper beam) a 16
4	1	Guidastatore alto (lower beam) a 16
5	1	Tirante M16 S1 B - (Ergonid 120)
6	1	Tirante M16 S1 B - (Ergonid 120)
7	2	Bocconi L75 1.10" (forzati)
8	2	Diato. M16 (odi)
9	2	Vite M10x20 (arveta)
10	2	Rozzetta M10 (arveta)
11	16	Bocconi M16 S1 B (B387)

Scambiatore a Piastre - SP03TL

S.T.B. Divisione Winter
 Via Emilia 40/6
 41138 Genova - Italia
 P.Iva 0310209101

Info: www.stbitaliano.com
stbitaliano@stbitaliano.com
 Tel. +39 010 838940
 Fax +39 010 832974

Copyright: STB Divisione Winter
 d.l. n. 30/01

Formate: A3
 Scala: 1:5
 Ril. 01/23