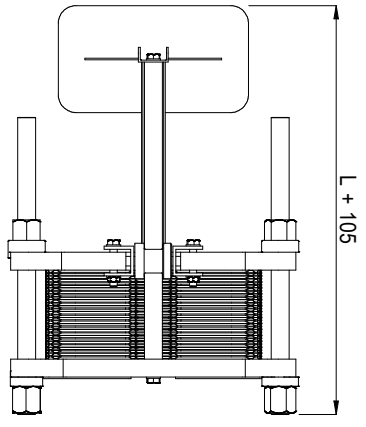
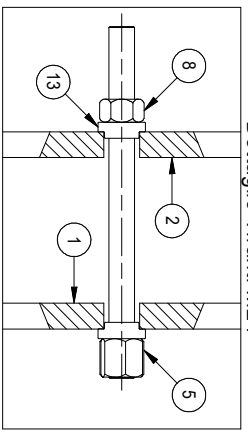


Dettaglio Tiranti M24



Quota di serraggio (Q)mm - Numero Piastre x (2.6 + sp. piastre)				
N° Piastre	Guida piastre	Spessore piastre	Numero tiranti	Spessore (S)
16 - 326	1250 mm	1000 mm	1000 mm	30 PN10
184 - 195	1250 mm	1000 mm	1305 PN10	40 PN16
196 - 255	1500 mm	1500 mm	1555 PN10	
256 - 315	1750 mm	1500 mm	1805 PN10	
316 - OLTRE	2000 mm	2000 mm	2055 PN10	

N°	Q	Descrizione (nomenclatura)
1 - 1		Plastone Anteriori (lame plate)
2 - 1		Plastone Posteriori (lame plate)
3 - 1		Guida piastre alto (upper beam)
4 - 1		Guida piastre basso (lower beam)
5 - 1		Guarnizione O-RING (O-RING)
6 - 1		Guarnizione O-RING (O-RING)
7 - 4		Manichetta (flange gasket)
8 - 12		Dado M24 (Nut)
9 - 4		LINE SERRAZIONE M12x70 (lock screw)
10 - 4		VALVOLA SERRAZIONE M12x70 (lock screw)
11 - 12		VALVOLA SERRAZIONE M24x70 (lock screw)
12 - 16		FORNITORI M24 STB (nut)
13 - 24		Boccola M24 STB (bush)
14 - 1		Rullo in acciaio inox
15 - 1		Prastere di serraggio tubo

Scambiatore a Piastre - SP47S	
STB Divisione Wintler	https://www.sibatstec.com
Via Emilia 40R	tel. +39 010 8389440
161385 Genova - Italia	stb@stbtec.com
P.N. 03 02680101	Fax +39 010 8382914

STB DIVISIONE WINTER

Formato A3 Scala 1:9

Copyright STB Divisione Wintler

Ed. 01/23