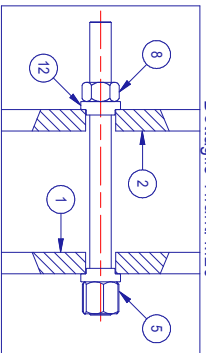
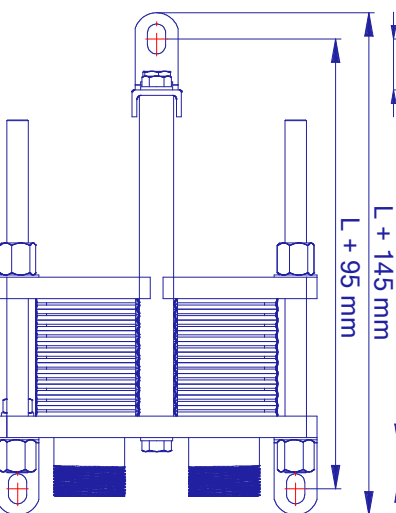


Dettaglio piedini



Dettaglio Tiranti M20



L + 145 mm
L + 95 mm

Quota di serraggio (Q)mm - Numero Plastre x (2.6 + sp. plastre)

N° plastre	Lunghezza Guide plastre	Lunghezza tiranti	Lunghezza (L)	S
5 - 31	500 mm	325 (PM10)	300 mm	20 (PM10)
32 - 63	500 mm	525 (PM10)	500 mm	25 (PM10)
64 - 95	700 mm	725 (PM10)	700 mm	25 (PM10)
96 - 195	1000 mm	1025 (PM10)	1000 mm	25 (PM10)

Scambiatore a Plastre - SP14S

1 Plastrone Anteriore (base alto)
 2 1 Plastrone Posteriore (base alto)
 3 1 Plastrone Posteriore (base basso)
 4 1 Guidastratore alto (upper beam) 827
 5 1 Guidastratore basso (lower beam) 827
 6 1 Lente M20 STB (optical lens)
 7 4 Riscaldatore 2" (Radiator) (95 250/250)
 8 8 Chiodi M20 (Nails)
 9 4 Viti resistenti M8x20 (low screw)
 10 3 Viti resistenti M8x20 (low screw)
 11 3 Riscaldatore M10 (Radiator)
 12 16 Riscaldatore M10 (Radiator) (95 250/250)
 13 3 Piedini M16 (feet)
 14 3 Piedini

S.T.B. DIVISIONE WINTER
 Modulo
 S.T.B. Divisione Winter
 Via Emilia 4/R - Italia
 P. via 03102609101
 http://www.stbitalco.com
 stbitalco@stbitalco.com
 T. tel. +39 010 8358940
 Fax +39 010 8358974
 Copyright: STB Divisione Winter
 Ref. 0133

Formato: A3
 Scala: 1:5
 41. 3. SP14S
 Ref. 0133