

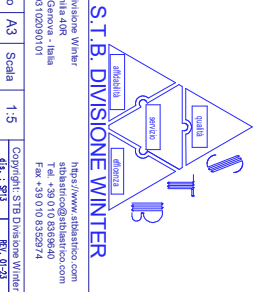
Quota di serraggio (Q)mm - Numero Piastre x (2;9 + sp. piastre)			
N° piastre	Guida piastre	Lunghezza tiranti	Lunghezza (L)
5 - 31	500 mm	326 (PM10)	20 (PT10)
32 - 63	500 mm	526 (PM10)	25 (PT10)
64 - 95	700 mm	726 (PM10)	25 (PT10)
96 - 195	1000 mm	1026 (PM10)	25 (PT10)

Q	Descrizione (denominazioni)
1	Plastrone Anteriore (base alto)
2	Plastrone Anteriore (base basso)
2.1	Plastrone Posteriore (base alto)
3	1 Plastrone Posteriore (base basso)
3.1	Guidastatore alto (upper beam) 832
4	1 Guidastatore basso (lower beam) 832
4.1	Terzo M20 S1 B (upper beam)
5	1 Terzo M20 S1 B (lower beam)
6	1 Rondella 2 1/2" (base)
7	4 Rondelle 2 1/2" (base)
7.4	Rondella 2 1/2" (base)
8	8 Dado M20 (NA)
8.8	8 Dado M20 (NA)
9	2 Viti esagonali M8x90 (base alto)
9.2	Viti esagonali M8x90 (base alto)
10	2 Viti esagonali M8x90 (base alto)
10.2	Viti esagonali M8x90 (base alto)
11	2 Viti esagonali M8x90 (base alto)
12	8 Rondelle M10 (base)
12.8	8 Rondelle M10 (base)
13	3 Piedini (base)
14	3 Piedini

S.T.B. Divisione Winter	
Via Emilia 4/R - Italia	
P.Iva 03102090101	
Formato	A3
Scala	1:5

S.T.B. Divisione Winter	
Via Emilia 4/R - Italia	
P.Iva 03102090101	
Formato	A3
Scala	1:5

S.T.B. Divisione Winter	
Via Emilia 4/R - Italia	
P.Iva 03102090101	
Formato	A3
Scala	1:5



<http://www.stbitalico.com>
 ebbestitico@stbitalico.com
 T. el. +39 010 8369840
 Fax +39 010 8352974
 Copyright: STB Divisione Winter
 dt. 1.913
 RL 0123