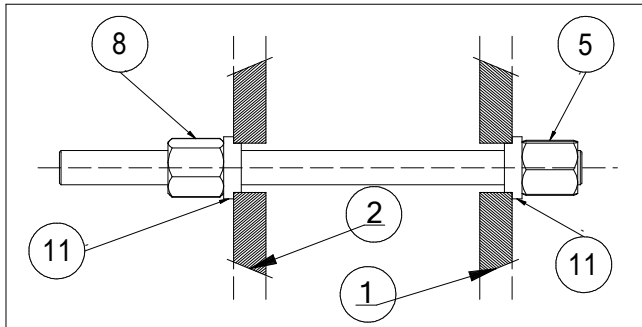


Dettaglio tirante



Quota di serraggio (Q)mm - Numero Piastre x (2.4 + sp. piastre)				
N° Piastre (a)	Lunghezza Guida piastre	Lunghezza tiranti	Lunghezza (L)	S
5 - 31	150 mm	200 mm	175 (PN10)	15 PN10
32 - 67	300 mm	330 mm	305 (PN10)	20 PN16

N°	Descrizione (denomination)	Scambiatore a Piastre - SP02	
1	Piastrone Anteriore (base plate)	<p>S.T.B. DIVISIONE WINTER</p> <p>STB Divisione Winter Via Emilia 40R 16138 Genova - Italia P.Iva 03102090101</p> <p>https://www.stblastrico.com stblastrico@stblastrico.com Tel. +39 010 8369640 Fax +39 010 8352974</p>	
2	Piastrone Posteriore (boose plate)		
3	Guidapiastre alto (upper beam) ø18		
4	Guidapiastre basso (lower beam) ø18		
5	Tirante M16 STB (tighten bolt)		
6	Bocchelli L50 1 1/4" (nozzle)		
7	Bocchelli L75 1 1/4" (nozzle)		
8	Dado M16 (nut)		
9	Vite esagonale M10x30 (hex screw)		
10	Rondella M10 (washer)		
11	Boccola M16 STB (bush)		
12	Boccola M16 STB (bush)		